

„Egy válasz az erőszakra” – ESZTER Alapítvány

„Nem létezik jelentéktelen munka,
ezért szívünk szeretetével,
életünk tiszteletével
kell tennünk
mindent”

/Sri Chinmoy/



Védőháló

A projekt szemléleti háttere, szakmai koncepciója

„Meg nem történtté nem teheted! De élhetővé az életét igen.

Vedd észre!

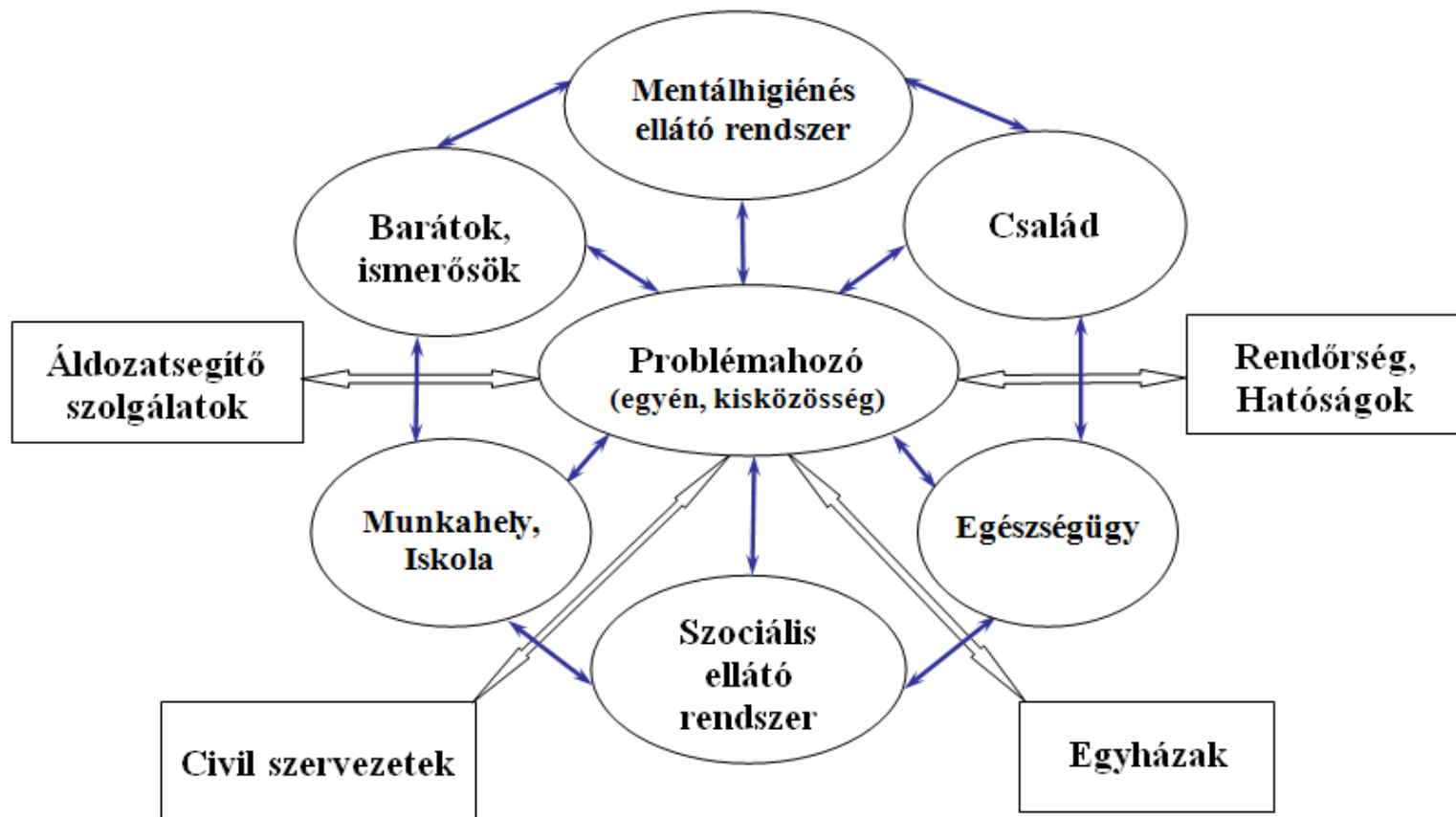
Segíts!”

- Rendszerszemlélet (probléma, feladat komplex egészként való megközelítése, az összes tényező és kölcsönhatásaik figyelembe vétele)
- Holisztikus megközelítés (teljességre törekvés, az áldozatok érzelmi-, fizikai-, szociális szükségleteit figyelembe véve törekszik az egyensúly helyreállítására)
- Komplex ellátás (univerzális emberi szükségletek sérülése => speciális szükségletek indikálása az ellátásban)
- Hálózati működés (egyének, csoportok együttműködésén túlmutató „azonosság”, „szervezetek közötti szervezet”)



A projekt az Európai Unió támogatásával,
az Európai Szociális Alap
társfinanszírozásával valósul meg.

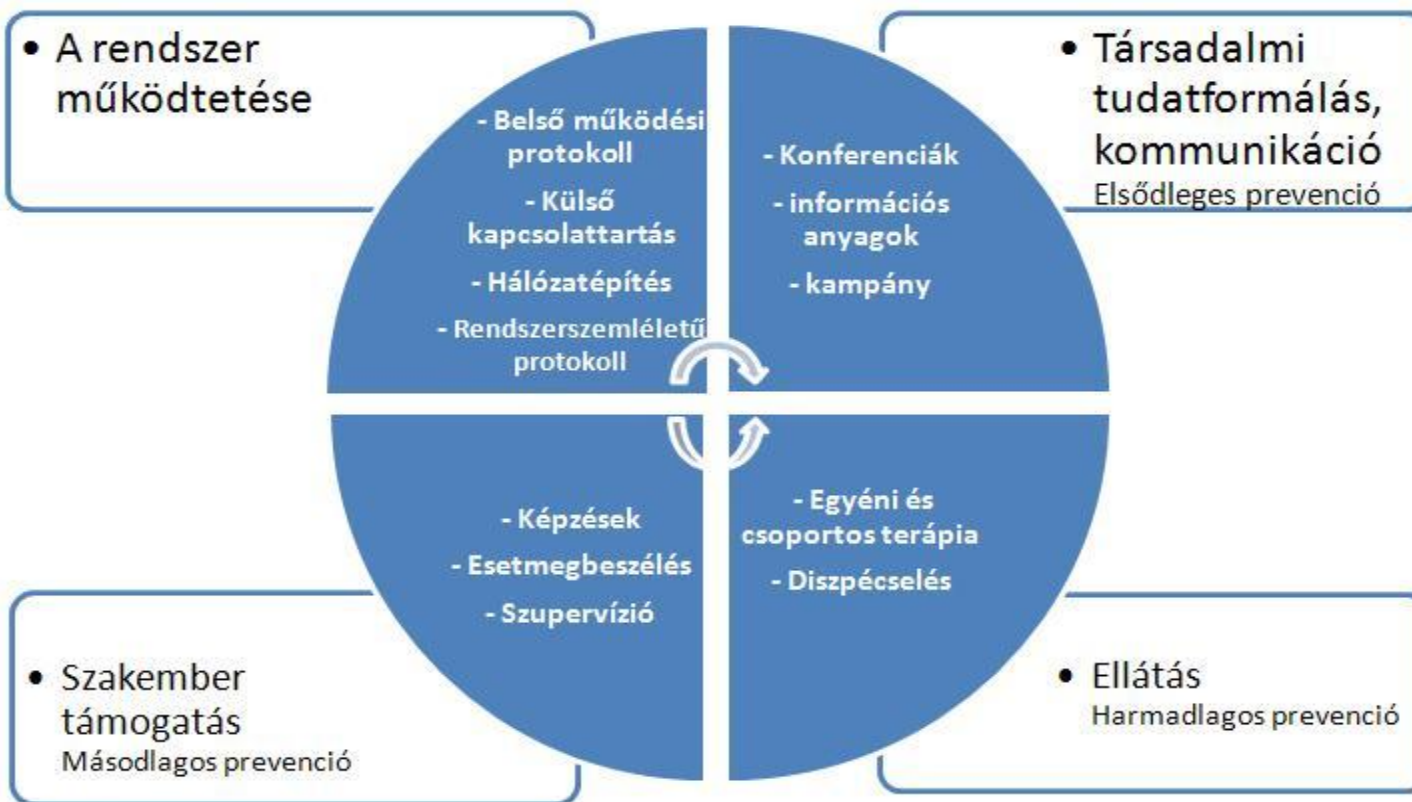
A támogatás rendszerszintű hálózata



A projekt felépítése, fókuszok



A projekt munkamodellje



Ellátás / Ellátási formák, ellátottak száma

„Szálka szakad, szakad

Sziszeged.

Feltéped bőröd, kiseded.

Nyomon követhető leszel.

Kellék

csupán a fájdalomhoz az emlék,

amit a pusztulásban

felnevelsz.

Innen kezdődik a vers”

(Vári Csaba: Kellék)

- Egyéni konzultáció, terápia
- Párterápia
- Családterápia
- Jogi tanácsadás
- Önsegítő csoport-terápia

2012. szept. 15 – 2012. nov. 10.

- 42 felnőtt, 33 gyermek,
hozzátartozó > 10

Hálózatépítés – Erőforrás gazdálkodás

- Szakmai minimumok megtervezése
- Együttműködések fejlesztése
- Esetmegbeszélések
- Szupervízió
- Diszpécseles
- Képzések
- Szakmai standardok, protokollok kidolgozása
- Hálózatépítés – Mit tud a 100. majom?



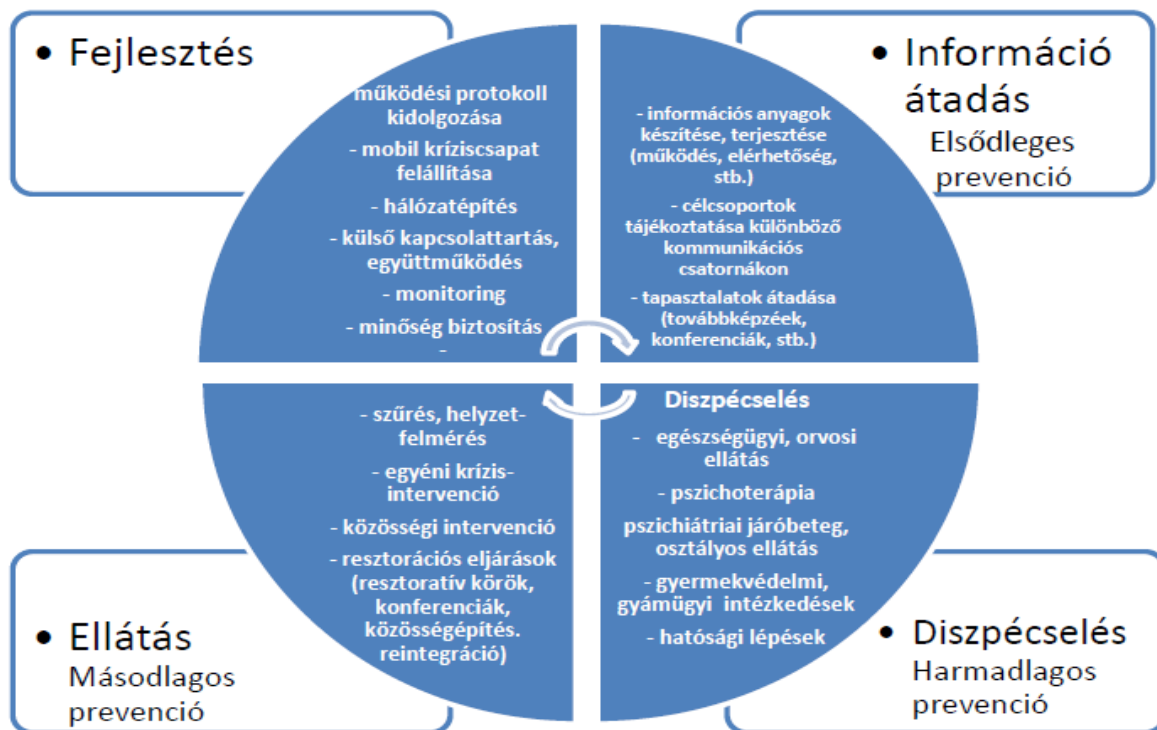
Szakemberképzés

- Célkitűzések:
 - Szenzitizálás, saját-élmény feldolgozás
 - Információ átadás: pszichológiai, jogi ismeretek, ...
 - Kompetenciák fejlesztése: segítői kompetenciák, hálózati kompetenciák, ...
 - Szakmai sztenderdek, protokollok
 - Jó gyakorlatok: megelőzés, áldozatsegítés
- 30 órás tréningek: Pszichológus tréning, Multidiszciplináris tréning, Szociális szakemberek tréning, Pedagógus tréning

Mobil kríziscsapat



Mobil krízis csapat prevenciós modellje



Kampány



- Társadalmi tudatformálás
- Áldozatok és potenciális áldozatok figyelmének felkeltése: „Van segítség!”

„Meg nem történtté nem teheted! De élhetővé az életét igen.
Vedd észre! Segíts!”

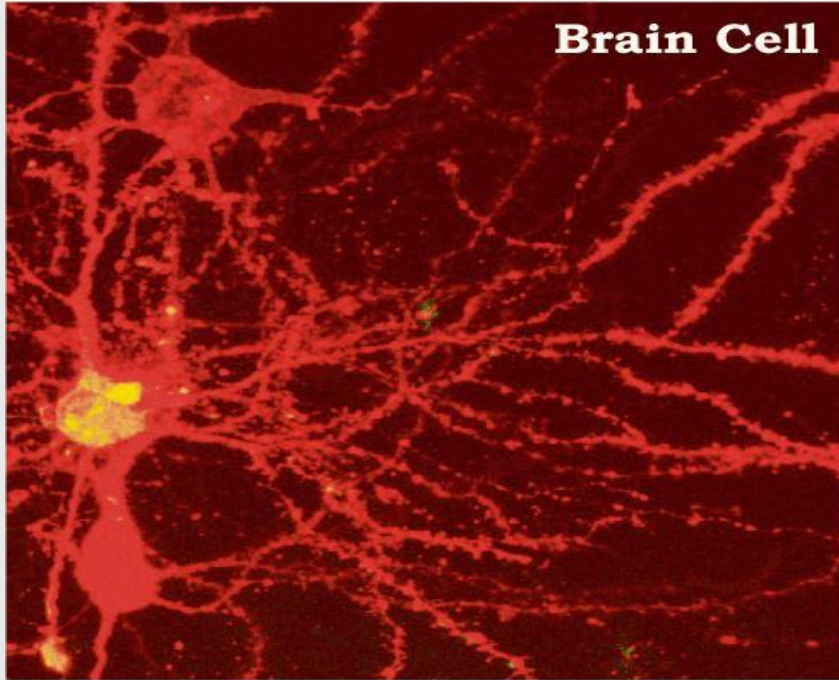
Protokollok, szakmai standardok

- Áldozatsegítés holisztikus, rendszerszemléletű, differenciált modelljére van szükség, amelyben az áldozatok szükségleteihez igazodnak a szolgáltatások



Védőháló

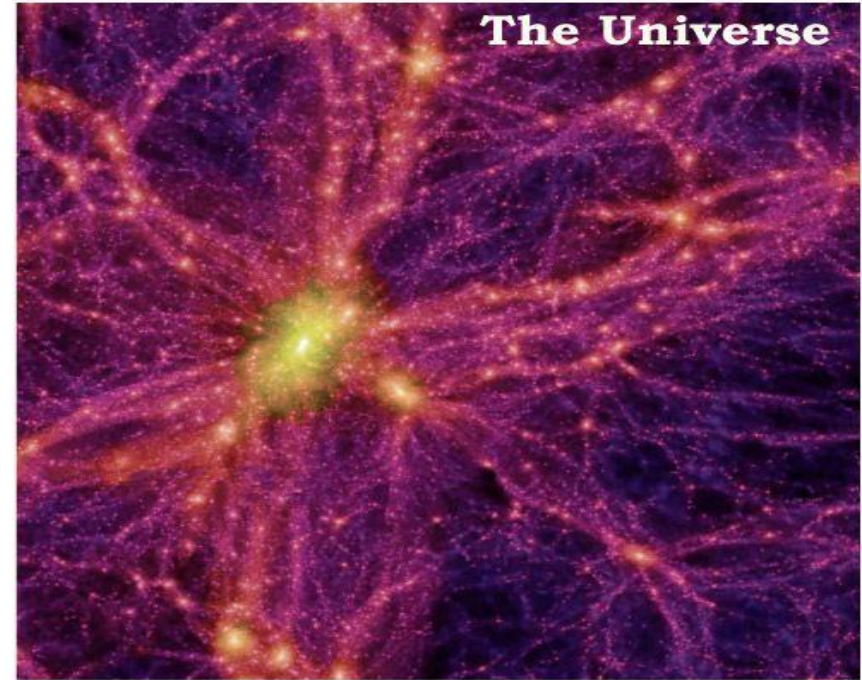
One is only micrometers wide. The other is billions of light-years across. One shows neurons in a mouse brain. The other is a simulated image of the universe. Together they suggest the surprisingly similar patterns found in vastly different natural phenomena. *DAVID CONSTANTINE*



Mark Miller

Mark Miller, a doctoral student at Brandeis University, is researching how particular types of neurons in the brain are connected to one another. By staining thin slices of a mouse's brain, he can identify the connections visually. The image above shows three neuron cells on the left (two red and one yellow) and their connections.

Source: Mark Miller, Brandeis University; Virgo Consortium for Cosmological Supercomputer Simulations; www.visualcomplexity.com



Virgo Consortium

An international group of astrophysicists used a computer simulation last year to recreate how the universe grew and evolved. The simulation image above is a snapshot of the present universe that features a large cluster of galaxies (bright yellow) surrounded by thousands of stars, galaxies and dark matter (web).

The New York Times

Köszönöm szépen
figyelmüket!